



**BETE**<sup>®</sup>  
PERFORMANCE THROUGH ENGINEERING

50 Greenfield St., Greenfield, MA 01301 USA  
PH: 413-772-0846  
FX: 413-772-6729  
sales@bete.com

La misión de BETE va mucho más allá que solo comercializar boquillas de aspersión: Es suministrar soluciones de aspersión diseñadas para sobrepasar en cada detalle las expectativas del cliente.

**CONO LLENO**



**CARACTERISTICAS**

- Forma cónica con líquido dentro del cono
- Diseño espiral crea varios conos huecos concéntricos que producen un efecto de cono lleno de atomización fina.

**APLICACIONES**

- Enfriamiento y Temple
- Control de Polvo
- Enfriamiento y Lavado de Gases
- Enfriamiento en Piscinas
- Distribución en Camas de Empaque



**CONO HUECO**



**CARACTERISTICAS**

- Anillo de líquido fino
- Diseño cónico con líquido sólo en los bordes

**APLICACIONES**

- Enfriamiento de Producto o Material
- Control de Polvo
- Inyección Química
- Lavado de Gases
- Desulfuración de Efluentes Gaseosos (FGD)



**CHORRO PLANO**



**CARACTERISTICAS**

- Fina y plana capa de líquido
- Mayor fuerza de impacto al de un spray de cono lleno o hueco

**APLICACIONES**

- Revestimiento
- Lavado de Cintas Transportadoras
- Saneamiento
- Lavado de Alto Impacto
- Enjuague y Lavado en General



**NIEBLA**



**CARACTERISTICAS**

- Produce niebla o neblina
- Tamaños de gota muy pequeños y caudales relativamente bajos
- Opciones de libre goteo disponibles

**APLICACIONES**

- Control de Polvo
- Humidificación
- Acondicionamiento de Gases
- Control de Olores



**AIRE ATOMIZADO**



**CARACTERISTICAS**

- Uso de gas comprimido, usualmente aire, para aumentar la atomización
- Se consigue el tamaño de gota más pequeño posible
- Opciones de caudales altos y bajos

**APLICACIONES**

- Revestimiento
- Lubricación
- Enfriamiento
- Humidificación
- Control de Polvo



Desde 1950, BETE ha enviado boquillas desde lo más profundo del océano hasta muy lejano en el espacio.

BETE ofrece una línea de productos completa con cientos de tipos de boquillas de atomización

BETE conserva todo su proceso de manufactura en casa: desde fundición, a fabricación y ensamblaje. BETE fabrica boquillas en cientos de materiales incluyendo combinaciones exóticas.

BETE es conocido por la capacidad de encontrar soluciones creativas en aplicaciones de atomización complicadas.

Visita [BETE.com](http://BETE.com) y usa nuestras exhaustivas herramientas para boquillas, casos de estudio y folletos.

## LAVADO DE TANQUES



### HydroWhirl S

- Limpia más rápido y utiliza menos agua que boquillas de lavado de tanques estáticas
- Soldadura láser para mejorar su durabilidad
- Acabado de superficie de 0.8 (micras) Ra que lo hace ideal para aplicaciones sanitarias



### HydroWhirl Poseidon

- Rotación a una velocidad baja genera impacto más alto y mayor eficiencia de lavado
- Teflón (PTFE) promete durabilidad con químicos o en ambientes altamente corrosivos
- Material compatible para aplicaciones Clean-in-Place (CIP)



### HydroWhirl Orbitor

- Cabezal con jets de alto impacto
- Diseñado para estándares higiénicos
- Ideal para uso en tanques de gran tamaño o donde el residuo es difícil de limpiar



### TW

- Diseño en espiral resistente a taponamiento
- Energéticamente eficiente
- Diseño compacto ayuda a encajar en pequeñas aberturas



### HydroClaw

- 3x pase libre que el de boquilla rotante tipo bola
- Diseño único patentado y antitaponamiento sin partes móviles
- Fabricado en material Acero Inox 316L compatible con aplicaciones para grado alimenticio y sistemas CIP

## LANZAS, QUILLS, DUCHAS Y MANIFOLDS

### Lanzas Retráctiles

- Realice inspecciones y dé servicio a las boquillas sin necesidad de interrumpir el proceso
- Puede incluir lanza, válvula de aislamiento y mecanismo para retracción



### Lanzas de Inyección

- Solución "llave en mano"
- Conjunto simple de brida y tubería
- Cumplen con códigos de fabricación complejos

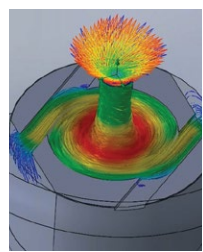


### Manifolds de Spray

- Brinda cobertura uniforme
- Optimiza los caudales de agua y aire utilizados y el posicionamiento de las boquillas



## PRODUCTOS DE INGENIERIA, SERVICIOS Y SISTEMAS



### Servicios de Ingeniería Avanzada Bajo Contrato

- Laboratorio completo con un equipo de ingenieros, diseñadores y técnicos altamente capacitados y experimentados
- Servicios de análisis y medición de tamaño de gota
- Servicios de análisis de distribución de líquido en spray
- Servicios de análisis con software de Dinámica de Fluidos Computacional (CFD)
- Estudios de modelos físicos y fabricación de prototipos



### Sistemas de Aspersión Diseñados a Pedido

- Sistemas usualmente incluyen boquillas, lanzas, hardware para montaje, bombas, instrumentación y controles manuales o automáticos, montados en skids.
- Usados en enfriamiento y acondicionamiento de gases
- Temple de materiales
- Sistemas CIP
- Aplicación de lubricantes o recubrimientos

## Aprende más de nuestros Servicios de Ingeniería en BETE.com

### BETE Fog Nozzle Inc.

El mejor equipo de servicio al cliente en la industria. Innovación es uno de nuestros atributos por ende estamos orgullosos que más del 60% de las boquillas que fabricamos son diseñadas bajo pedido para cumplir con tus requerimientos.



### Nuestro destacado equipo proporciona:

Soluciones de spray bajo pedido que incluyen sistemas de control y skids de bombeo

La habilidad de resolver problemas únicos y complejos de procesos

Siempre con excelente calidad – Las boquillas BETE pasan por las más minuciosas inspecciones durante toda su fabricación

Diseños y fabricaciones bajo pedido – una especialidad de BETE

Múltiples certificados disponibles, aprobaciones, códigos y estándares – FM, UL, ATEX, ASME

Vastos conocimientos técnicos, asistencia en aplicaciones, diseño de ingeniería y soporte técnico que posee una experiencia de más de 70 años en la industria

Disponibilidad de talleres y capacitaciones en boquillas de aspersión tanto en nuestra fábrica como en campo



Designando a BETE como su único proveedor le dará la confianza que nuestra vasta experiencia trabajará para proporcionarle la mejor solución de aspersión.

Valoramos su negocio y la oportunidad de asistirle muy pronto.